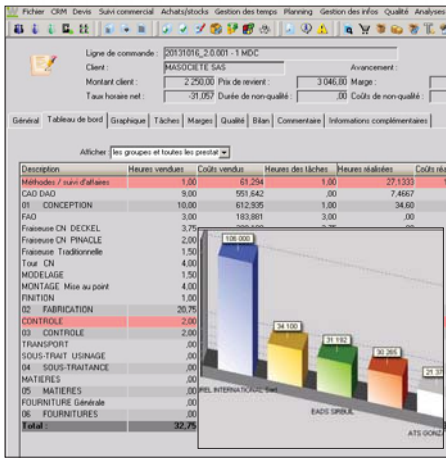


workplan

Solutions



www.workplan.fr



Qts	Unités	Commande	Libellé	Description	Prestation	Date de réalisation prévue
23,00	100_CDR	#3117	100_CDR.001	Lentille standard - 4L	FOURNITURE_01	25/07/2011
6,00	100_CDR	#5212	100_CDR.001	FOURNITURE Général	FOURNITURE_01	00/00/0000
6,00	100_CDR	#5213	100_CDR.001	Noue de STUB - 01 - 1/2"	FOURNITURE_01	31/05/2011
200,00	100_CDR	#5495	100_CDR.001	Visserie diverses stand	FOURNITURE_01	00/00/0000
500,00	100_CDR	#5496	100_CDR.001	Visserie diverses stand	FOURNITURE_01	00/00/0000
200,00	100_CDR	#5497	100_CDR.001	Visserie diverses stand	FOURNITURE_01	00/00/0000
200,00	100_CDR	#5498	100_CDR.001	Visserie diverses stand	FOURNITURE_01	00/00/0000
1,00	100_CDR	#8125	100_CDR.001	Goupille - Etre de 200 gc	FOURNITURE_01	00/00/0000
1,00	100_CDR	#8126	100_CDR.001	Goupille - Etre de 100 gc	FOURNITURE_01	15/09/2011
2,00	100_CDR	#8211	100_CDR.001	Goupille - R620 1/8 de	FOURNITURE_01	14/09/2011
21,00	100_CDR	#8212	100_CDR.001	Goupille - R624 1/8 de	FOURNITURE_01	14/09/2011
400,00	100_CDR	#8213	100_CDR.001	Goupille - R620 1/8 de	FOURNITURE_01	14/09/2011
50,00	100_CDR	#8214	100_CDR.001	Visserie diverses stand	FOURNITURE_01	14/09/2011
10,00	100_CDR	#8215	100_CDR.001	Visserie diverses stand	FOURNITURE_01	14/09/2011
10,00	100_CDR	#8216	100_CDR.001	Visserie diverses stand	FOURNITURE_01	14/09/2011
2,00	100_CDR	#1542	100_CDR.001	Présentation débranchage	FOURNITURE_01	26/09/2011
80,00	800_CDR	#12541	800_CDR.001	Disque abrasif - F296 T	FOURNITURE_03	22/09/2011
10,00	100_CDR	#13254	100_CDR.001	Divers - Tube métallique	FOURNITURE_01	00/00/0000
10,00	100_CDR	#13255	100_CDR.001	Divers - Tube métallique	FOURNITURE_01	00/00/0000
300,00	100_CDR	#15096	100_CDR.001	Visserie diverses stan	FOURNITURE_01	17/10/2011
300,00	100_CDR	#15097	100_CDR.001	Visserie diverses stan	FOURNITURE_01	17/10/2011
200,00	100_CDR	#15098	100_CDR.001	Visserie diverses stan	FOURNITURE_01	17/10/2011
100,00	100_CDR	#15099	100_CDR.001	Visserie diverses stan	FOURNITURE_01	17/10/2011
2,00	100_CDR	#15102	100_CDR.001	Goupilles R624 (110)	FOURNITURE_01	00/00/0000
2,00	100_CDR	#15103	100_CDR.001	Goupilles R640 (110)	FOURNITURE_01	00/00/0000
10,00	100_CDR	#15105	100_CDR.001	Visserie diverses stan	FOURNITURE_01	00/00/0000
2,00	100_CDR	#15671	100_CDR.001	Palet à coulisses normal	FOURNITURE_01	21/10/2011
2,00	100_CDR	#2636	100_CDR.001	Plaque - Etre de 10	FOURNITURE_01	00/00/0000
1,00	100_CDR	#2646	100_CDR.001	Fraise - DOUT_FRA_0C	FOURNITURE_01	00/00/0000
1,00	100_CDR	#2647	100_CDR.001	Fraise - DOUT_FRA_0C	FOURNITURE_01	00/00/0000
30,00	100_CDR	#28578	100_CDR.001	Plaquettes - usinage	FOURNITURE_01	00/00/0000

DEVIS

- Créer rapidement vos devis techniques.
- Liaison avec WorkXplore 3D, Tableau Excel.
- Gestion des Versions des offres.
- Capitalisation de l'existant grâce aux Critères Techniques.
- Conversion automatique des Devis en Commandes.

- Rapidité, réactivité, fiabilité et précision
- Automatisation, centralisation des données techniques
- Optimisation de vos marges

GESTION COMMERCIALE

- Passer de la commande à la facture client en quelques clics.
- Stocker et retrouver facilement tous vos documents liés aux projets.
- Assurer la rentabilité de vos affaires.
- Outils d'aide à la décision, tableaux de bords.

- Administration des Ventes simplifiée
- Bilan d'affaire en temps réel
- Dématérialisation des documents

ACHATS-STOCKS

- Automatiser et Importer vos nomenclatures CAO (Catia V5®, Catia V4®, Pro/E®, VISI®)
- Etats d'approvisionnements mis à jour en temps réel sur tous les projets en cours.

- Gestion Multi-stocks et Traçabilité des articles.
- Simplification du processus des achats
- Maîtrise des coûts de production
- Optimisation des stocks

Valoriser votre



GESTION DE PRODUCTION

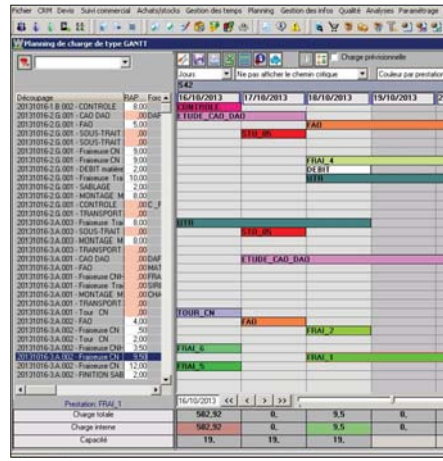
Gérer les temps passés sur vos affaires en saisie manuelle, codes barres, écrans tactiles.

MytimeManagement : solution logicielle tout en un pour gérer la présence de vos employés, vos activités...

Effectuer la maintenance de vos équipements, planifier vos interventions types et l'étalonnage de vos appareils de mesure.

Connaître à tout instant le calendrier des absences, les capacités machines, l'état des éléments sous-traités, vos restes à réaliser dans l'atelier.

- Souplesse et avancement de la production
- Visualisation et supervision de l'atelier



PLANNING

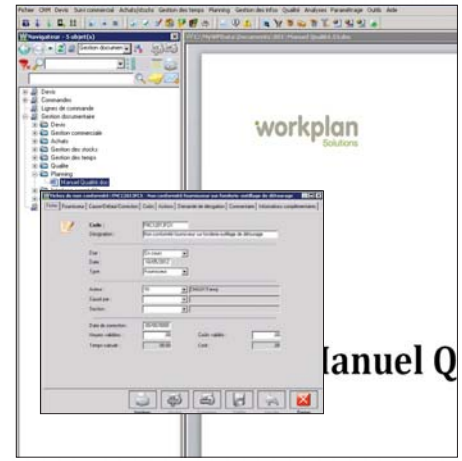
Simuler le délai de réalisation en fonction de la charge.

Prioriser vos projets en fonction des contraintes.

Valider votre délai de livraison client.

Interfaçage possible vers des logiciels de Planning détaillé et avancé.

- Visualisation et analyse rapide de la charge de travail
- Optimisation de vos ressources
- Export vers MS project ou Excel



QUALITÉ

Gestion des fiches de non-conformité, des actions, des demandes de dérogation.

Maintenance des ressources et des appareils de mesure.

Gestion, centralisation et diffusion des documents associés à la qualité (manuel qualité, normes, etc).

- Amélioration continue de vos processus internes
- Evaluation des Fournisseurs selon vos critères personnalisés
- Valorisation et analyse des coûts de non-qualité
- Plan d'amélioration de la qualité intégré

Savoir-Faire

OUTILS & ANALYSES

Qualification des prospects.

Campagnes commerciales et Marketing.

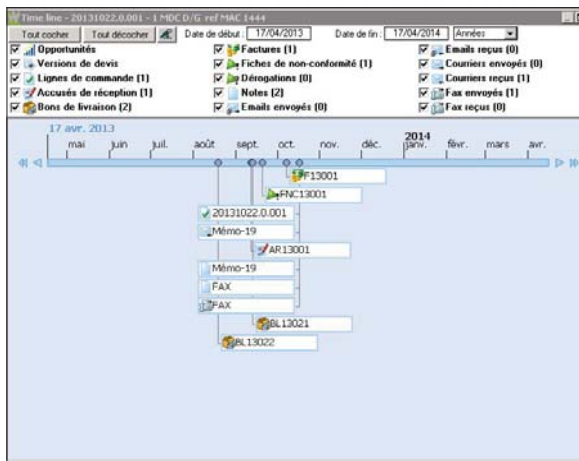
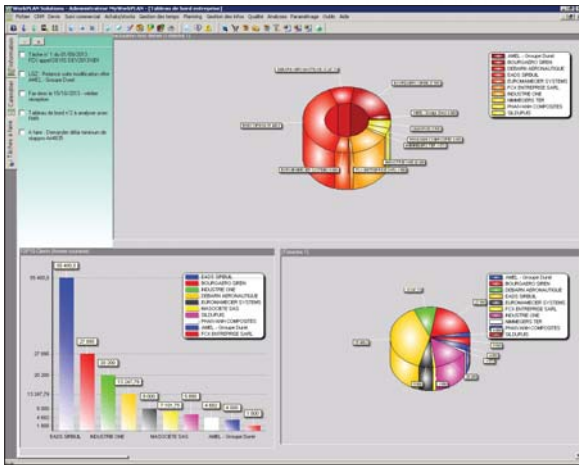
Gestion et suivi des opportunités.

Page d'accueil personnalisable.

Ajouter des notes et des mémos à vos projets.

Envoyer vos e-mails ou pdf depuis l'application.

- **Timeline** : synthèse de votre activité
- **Piloter vos actions dans le temps**
- **Optimiser votre trésorerie**
- **Personnalisation des écrans, alarmes et notes par utilisateur**



The screenshot shows a software interface with a 'Notes et documents' window. The main window contains a form for creating a note, with fields for 'Auteur', 'Références', 'Date de création', 'Catégorie', 'Type', 'Code', 'Libellé', 'Fichier', 'Etat', 'Début', 'Fin', 'Diffusion', and 'Commentaire'. A 'Mémoriser' window is also visible, showing a memo titled 'FCX: Envoyer le document de présentation à M. Pecci sur l'adresse pecci.mario@masociete.sas.fr.' with an 'Alarme' set for 19/10/2013 10:00:00. The interface is functional and user-friendly, designed for efficient note-taking and memo management.

Et bien plus encore ...

Vero Software

50 Boulevard du Général de Gaulle - 71009 Macon Cedex - France

Tel : (+33) (0)3 85 21 66 21 | Web : www.workplan.fr | Email : communication@sescoi.fr