

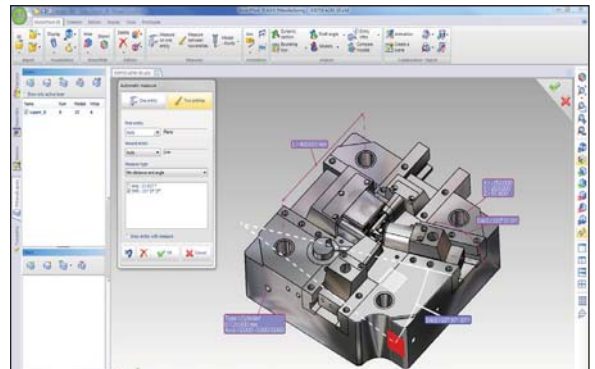
workxplore 3D

WorkXplore 3D V4.0 - Nouveautés et Améliorations

WorkXplore V4.0 est une version majeure qui intègre une trentaine de nouvelles fonctions innovantes offrant une meilleure ergonomie et des analyses plus complètes et plus précises.

Nouvelles fonctions de mesures

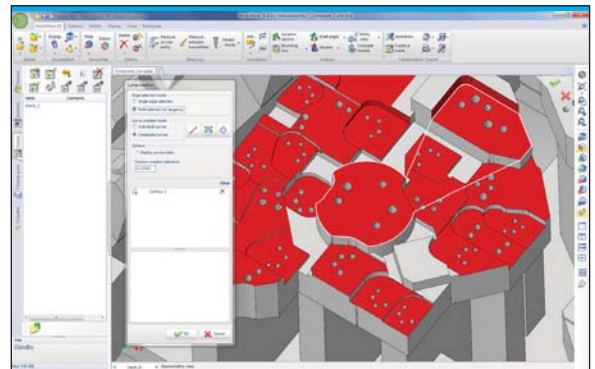
Les outils de mesure d'angle, de rayons et de coordonnées de points ont été remplacés par deux nouvelles fonctions, à savoir la mesure sur une entité et la mesure entre deux entités. L'utilisateur n'a plus besoin de choisir explicitement le type de mesure qu'il souhaite réaliser. Il lui suffit de sélectionner les entités pour avoir le résultat. Si le mode automatique couvre un large panel des besoins, l'utilisateur a la possibilité de forcer un mode particulier tel que la sélection de points ou de plans permettant ainsi de n'avoir aucune restriction quant aux éléments à utiliser pour les mesures.



Nouveaux outils de mesure

Les courbes composites

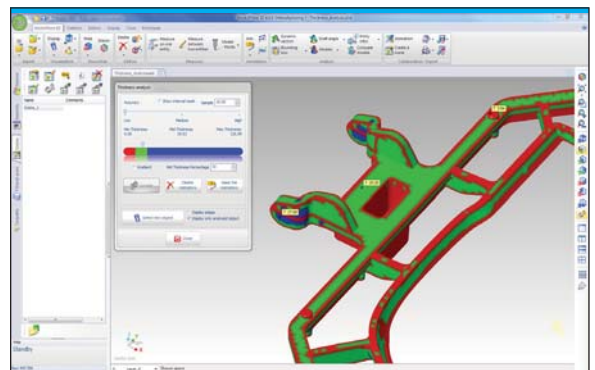
Nouveaux type d'entité introduit dans la version V4, permettant de combiner et de fusionner plusieurs courbes en une seule tout en conservant les entités d'origine. Le système de création est puissant et ergonomique, il permet d'utiliser en plus des entités courbes, les arêtes des solides et des meshes. L'analyse d'une courbe composite va permettre de donner des informations importantes telles que sa longueur, le fait qu'elle soit plane, son aire si elle est fermée et plane, ainsi que le détail de chaque élément qui la compose. Les courbes composites pourront également servir de guide pour la section dynamique et d'animation.



Création rapide de courbes composites sur un modèle

L'analyse des épaisseurs

La fonction d'analyse des épaisseurs permet de mettre en évidence les zones critiques d'une pièce mécanique. Les valeurs sont indiquées par une échelle de couleur pouvant être représentée avec une évolution par palier ou graduée. Trois niveaux de précisions sont disponibles permettant de privilégier la rapidité ou la qualité. L'utilisateur peut également par un simple clic sur la zone concernée connaître la valeur d'une épaisseur.



Nouvelle fonction d'analyse des épaisseurs et mesures localisées

Retrouvez-nous nous sur

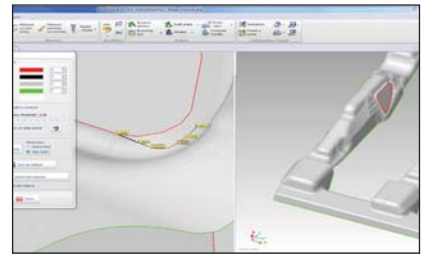
Twitter/sescoi 

www.facebook.com/cadviewer 

Amélioration de l'analyse des bordures et des arêtes

Il est possible d'extraire les courbes de l'analyse des bordures et arêtes. Seules les parties affichées seront extraites. Le résultat peut être exporté dans la couche courante ou exporté automatiquement dans de nouvelles couches.

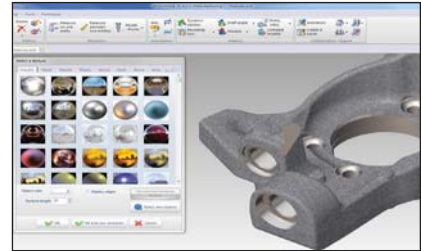
Quand la fonction est active, Il est possible de sélectionner des arêtes du modèle afin d'obtenir des informations détaillées. La couleur de l'arête est alors graduelle en fonction de l'évolution des valeurs de tangence. Ces dernières peuvent être également affichées.



Couleur de l'arête graduelle en fonction de la valeur de tangence

Les textures

La fonction Texture a maintenant le même comportement que les autres fonctions de changement de type de rendu, elle active la visualisation avec application de texture pour tous les objets visibles. Les objets s'affichent avec leur texture définie précédemment ou avec une texture par défaut. Trois nouveaux paramètres ont été ajoutés tels que la couleur de fond de l'objet, l'affichage des arêtes et la longueur dans le cas d'une texture fixe.

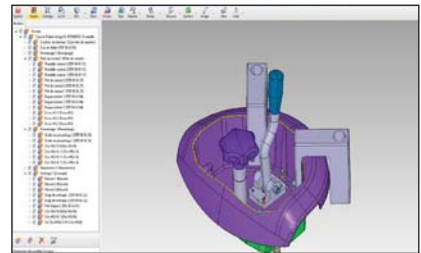


Application plus rapide de la texture sur les modèles

Amélioration dans le "Client Viewer"

Quatre améliorations majeures ont été apportées au Client Viewer, parmi lesquelles figure la récupération de l'assemblage tel qu'il est vu dans WorkXplore 3D. Des Labels peuvent être ajoutés comme nouvelle fonction d'annotation par l'utilisateur final. Après avoir défini le texte, le label est créé par un simple clic dans la zone de visualisation. Le label peut être déplacé dans la zone de visualisation.

Deux nouvelles icônes ont été ajoutées dans la liste des mesures : pour effacer toutes les mesures de la liste, et pour modifier le texte d'un label sélectionné. Dans le Client-Viewer, les points d'ancrage utilisés pour les mesures sont maintenant des sommets et des points-milieux des arêtes du modèle.

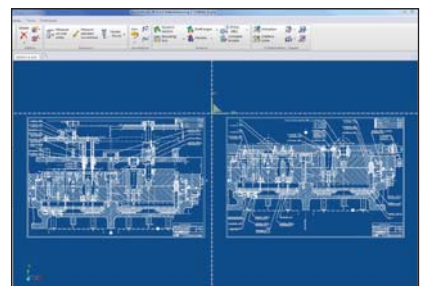


Récupération de l'arbre d'assemblage de WorkXplore

De nombreuses fonctionnalités et améliorations ...

Dans cette nouvelle version un grand nombre de nouveautés et d'améliorations apportent plus de puissance à WorkXplore 3D tout au long de la chaîne de production, des achats en passant par les devis et la conception jusqu'au marketing.

- Copier coller,
- Import de données contenues dans un fichier compressé,
- Export des scènes aux formats pdf, rtf et html,
- Affichage du filaire en monochrome,
- Import de WorkZone par "drag & drop".



Affichage filaire monochrome

VERO SOFTWARE

50 Boulevard du Général de Gaulle
71009 Macon Cedex - FRANCE
Tel. (+33) (0)385216621
Fax (+33) (0)385216622
www.workxplore-3d.fr